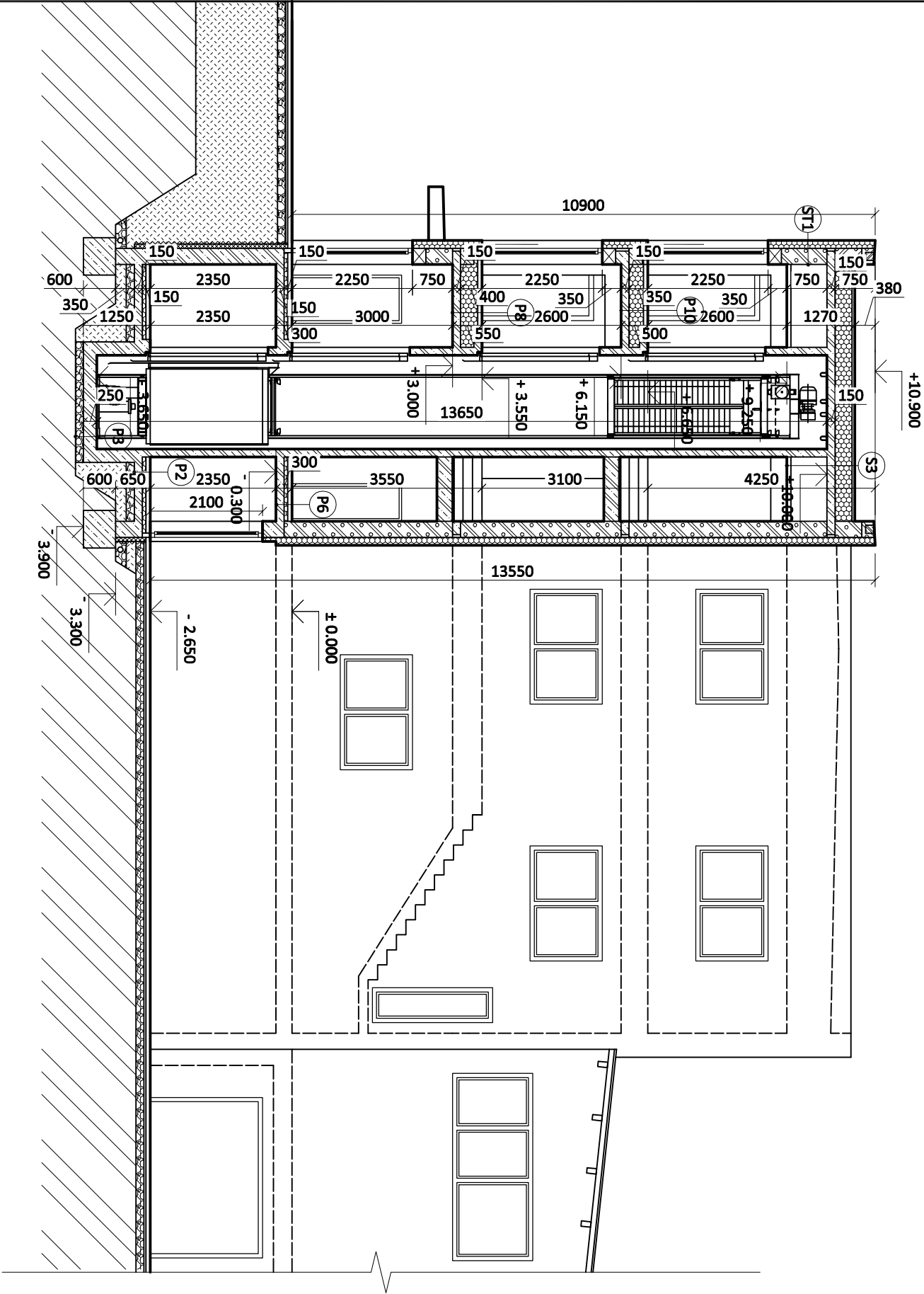


REZ C-C - NOVÝ STAV


M 1:100



| LEGENDA MATERIÁLOV | |
|--------------------|---|
| | Betón C20/25, vystužený kari sieťou Q188 pri oboch povrchoch |
| | vodostavebný betón C30/37, vystužený oceľou B500B pri oboch povrchoch |
| | Hydroizolácia asfaltový pás + penetračný náter |
| | Zemný násyp, zhutnený na 0,25 MPa |
| | Pôvodná zemina |
| | Štrkové lôžko, zhutnené na 0,25 MPa |
| | PE FÓLIA |
| | sandvičové PUR panely |
| | Tepelná izolácia, EPS |
| | Tepelná izolácia, XPS |
| | Nopová fólia |
| | Betónový poter |
| | NENOSNÉ MURIVO Z PÓROBETÓNOVÝCH TVÁRNIC, NA LEPIDLO CELOPLOŠNE |
| | OBVODOVÉ MURIVO Z PÓROBETÓNOVÝCH TVÁRNIC, NA LEPIDLO CELOPLOŠNE |
| | NOSNÉ MURIVO Z PÓROBETÓNOVÝCH TVÁRNIC, NA LEPIDLO CELOPLOŠNE |
| | NOSNÉ MURIVO Z VÁPENNOCEMENTOVÝCH TVÁRNIC, NA LEPIDLO CELOPLOŠNE |
| | PŮVODNÉ KONŠTRUKCIE |

±0,000 nový stav = 729,100 m.n.m

PD je vypracované pre účely stavebného konania. Pre účely výstavby je potrebné doplniť PD - vyhotoví realizačný projekt podľa §66 zákona č.50/1976 Z.z.

| ČASŤ | | Architektúra | |
|---------------------|--|---|--|
| AUTOR | | Ing. Jozef Kuchták | |
| ZODP. PROJEKTANT | | Ing. Peter Rážga | |
| VYPRACOVAL | | Ing. Jozef Kuchták | |
| STAVEBNÍK | Mazurák, s.r.o | <div><div>PROJEKTOVANIE STAVIEB +421 948 173 474, www.buchta.sk</div></div> | |
| ADRESA | č. 46, 029 46 Sílné | | |
| MIESTO STAVBY/OKRES | Sílné/Námestovo | | |
| KATASTRÁLNE ÚZEMIE | Sílné | | |
| ČÍSLO PARCELY | KN č. 1599/13-15, 1599/40-46 | | |
| STAVBA | STAVEBNÉ ÚPRAVY, PRÍSTAVBA SKLADOVÉHO OBJEKTU A ZMENA ÚČELU VUŽITIA ČASŤI STAVBY NA MÄSOVÝROBU | VÝKRES 14 | |
| OBSAH | REZ C-C - NOVÝ STAV | | |
| | | Dielo podlieha autorským právam podľa zákona č.618/2003 Z.z. | |